



Justage

Inhaltsverzeichnis

1	Qualität.....	3
2	Hinweise zur Belastung.....	4
3	Justage.....	5
3.1	Drehtüren.....	5
3.2	Glasrahmen-Drehtüren mit verdecktem Scharnier.....	6
3.3	Schiebekästen/Auszüge.....	7
3.4	Schiebekästen/Auszüge.....	11
3.5	Falt-Liftklappen.....	13
3.6	Soft-Liftklappen.....	14
3.7	Klappen.....	15
3.8	Klappen mit verdeckten Beschlag.....	16
3.9	Vorratsschränke.....	17
3.10	Eckschränke.....	18

Sicherheitshinweise



Quetsch- und Klemmgefahr



Verletzungsgefahr durch scharfe Kanten



Nicht auf Möbel steigen - Kippgefahr!



Gefahr durch Kleinteile



Herstellerspezifische Montage- und Justieranleitungen für besondere Beschlagsgruppen (Klappen-, Schwingbeschläge, Drehböden, Stauraumbeschläge) sowie Einbauanleitungen für Geräte, Spülen und Beleuchtungen liegen den jeweiligen Bauteilen bei und sind gesondert zu beachten.

Die beiliegenden Pflege- und Wartungsanleitungen sind zu beachten und dem Endkunden nach Abschluss der Arbeiten auszuhändigen.



Wenn die aufgeführten Montagehinweise nicht beachtet oder die Montage fehlerhaft ausgeführt wird, kann es zur Beeinträchtigung der Gebrauchsfähigkeit bzw. zu Sach- und Personenschäden kommen. Für dadurch entstandene Schäden übernimmt Sachsenkitchen keine Gewährleistung!

1 Qualität



Zertifikat über Qualität und Sicherheit geprüfter Küchentechnik

Die Anforderungen an Konstruktion und technische Ausstattung durch Sicherheitsprüfung verschiedener Möbeltypen aus unserem Küchenmöbelprogramm wurden erfüllt.



Qualitätsmanagementsystem

Unser Unternehmen ist nach DIN EN ISO 9001:2015 zertifiziert. In der DIN EN ISO 9001:2015 wird die Kundenorientierung und Prozessqualität in Bezug auf Anforderung und Zufriedenheit am Produkt und Design geregelt.



Transportverpackungen

Mit EKO-PUNKT Transportverpackungen GmbH & Co. KG ist ein Entsorgungsvertrag mit Nummer TV000190 abgeschlossen. Hiermit ist gewährleistet, dass erfasste Verpackungen stofflich verarbeitet und alle Anforderungen der Verpackungsverordnung erfüllt werden.



Umweltfreundliche Produktion

Im Rahmen des Ökologischen Projekts für integrierte Umwelttechnik werden Maßnahmen zur Vermeidung von Abfällen und Emissionen umgesetzt und Projekte zur Energieeinsparung realisiert. Sachsenküchen ist Mitglied der Umweltallianz Sachsen.



Möbel Made in Germany

Die Hauptleistung in den Aspekten Konstruktion, Herstellung und Qualitätssicherung muss für die Kennzeichnung „Made in Germany“ nachweislich in Deutschland erbracht werden. Die Anforderungen werden regelmäßig an der Fertigungsstelle fremdüberwacht.



Klimapakt / Klimaneutraler Hersteller

Sachsenküchen hat sich dem „Klimapakt für die Möbelindustrie“ angeschlossen und wurde von der Gütegemeinschaft Möbel (DGM) als CO₂-neutraler Hersteller zertifiziert. Indem wir unsere Emissionen reduzieren und auch durch Erwerb von Klimaschutzzertifikaten ausgleichen, leisten wir einen aktiven Beitrag auf dem Weg zu einer klimaneutralen Branche.

2 Hinweise zur Belastung

Alle Schränke sind nach dem neusten Stand der Technik konstruiert und geprüft. Alle Möbel sind mit dem GS-Zeichen für geprüfte Sicherheit ausgezeichnet und erfüllen somit alle einschlägigen Normen.

Alle angegebenen Maximalbelastungen sind statisch definiert, d.h. diese Belastungen sind Folge eines „vorsichtigen und angemessenen Ablegens“ von Gegenstände, nicht „Fallen lassen“, „Werfen“ oder Ähnliches. Ein bestimmungsgemäßer Gebrauch wird vorausgesetzt.

Die Belastung muss gleichmäßig auf die Fläche verteilt erfolgen. Punktuelle Kräfteinwirkungen müssen wesentlich geringer sein.

Aufhängebeschläge (bei DIN-gerechter Verankerung)

- Aufhängebeschlag max. 86 kg pro Beschlag
- Schwerlastbeschlag max. 120 kg pro Beschlag

Schiebekästen / Auszüge (inkl. Eigengewicht)

- Schiebekästen max. 40 kg
- Auszüge max. 70 kg

Schrankböden

- Einlegeböden Korpusmaterial max. 50 kg / m²
- Einlegeböden Glas max. 10 kg

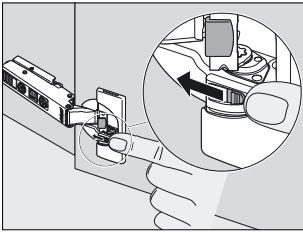
Stauraumbeschläge

- Halbkreis-Drehböden max. 15 kg pro Boden
- Le Mans-Schwenkböden max. 25 kg pro Boden
- 3/4-Kreis-Drehböden max. 25 kg pro Boden
- Vollkreis-Drehböden max. 25 kg pro Boden
- Unterschrank mit Tablaren max. 12 kg pro Tablar
- Vorratsschrank mit Tablaren max. 18 kg pro Tablar
- Tandem-Beschlag max. 10 kg pro Tablar bzw. max. 4 kg pro Tablar (Türregal)
- Tandem Solo-Beschlag max. 16 kg pro Tablar
- Tandem Side-Beschlag max. 4 kg pro Tablar
- Unter-/Vorratsschrank abgeschrägt mit Tablaren max. 10 kg pro Tablar

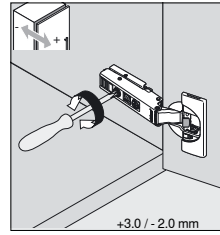
3 Justage

3.1 Drehtüren

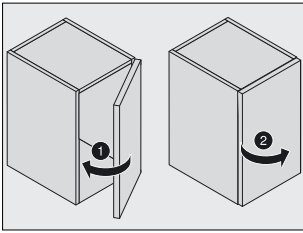
Alle Drehtüren sind mit 3-D-Schnellmontagescharnieren aus Ganzmetall ausgestattet. Über die Clip-Rasterung lassen sich die Türen werkzeuglos ein- und aushängen.



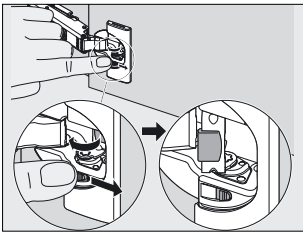
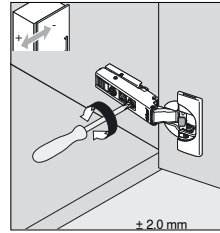
Deaktivierung BLUMOTION



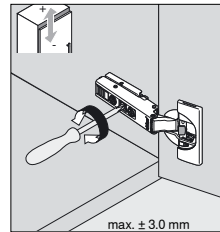
Tiefenverstellung



Seitenverstellung



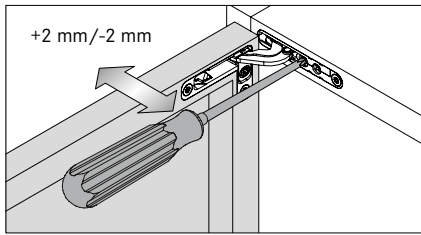
Aktivierung BLUMOTION



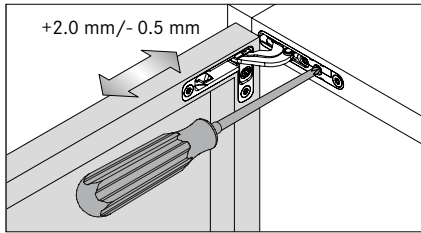
Höhenverstellung

3 Justage

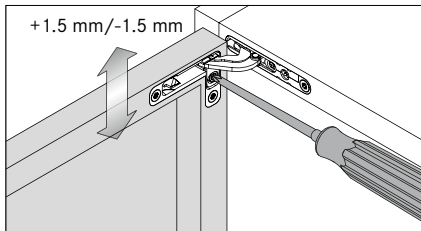
3.2 Glasrahmen-Drehtüren mit verdecktem Scharnier



Tiefenverstellung



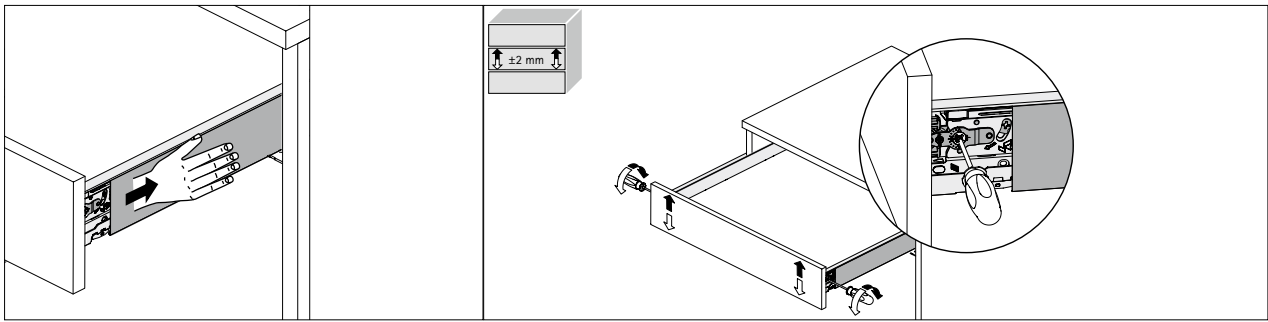
Seitenverstellung



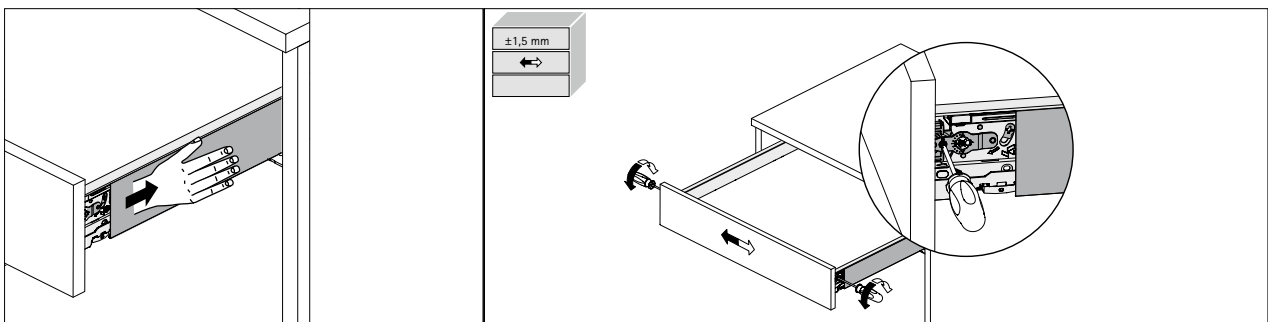
Höhenverstellung

3.3 Schiebekästen/Auszüge

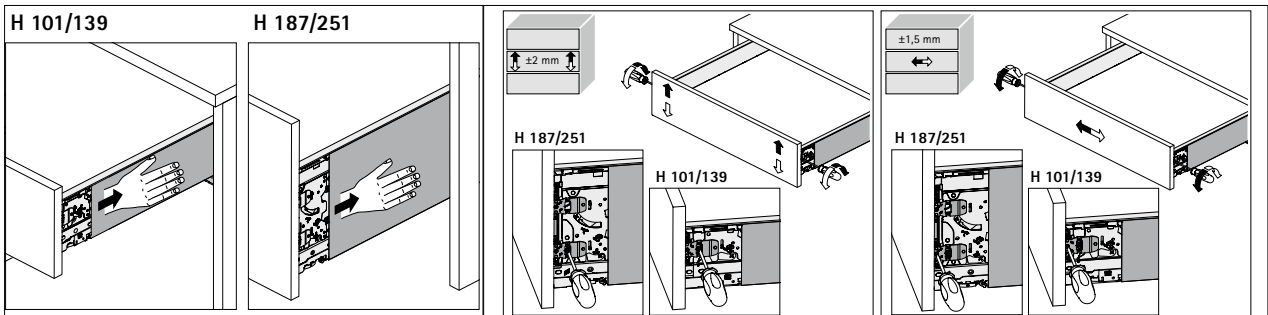
Höhenverstellung Schiebekästen, Höhe 77 mm



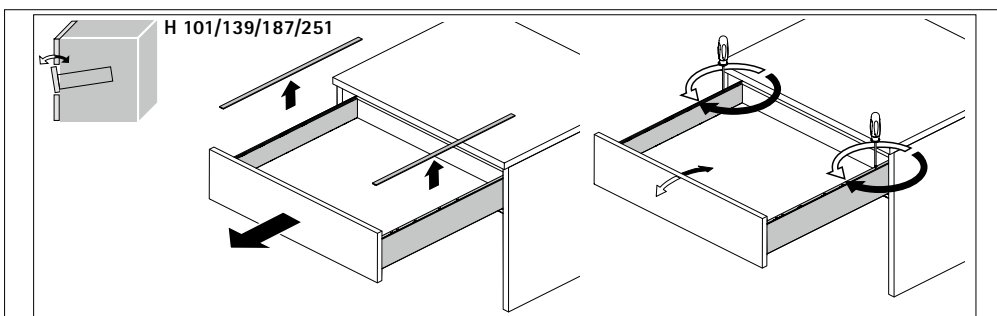
Seitenverstellung Schiebekästen, Höhe 77 mm



Höhenverstellung & Seitenverstellung Schiebekästen & Auszüge, Höhe 101 / 187 mm

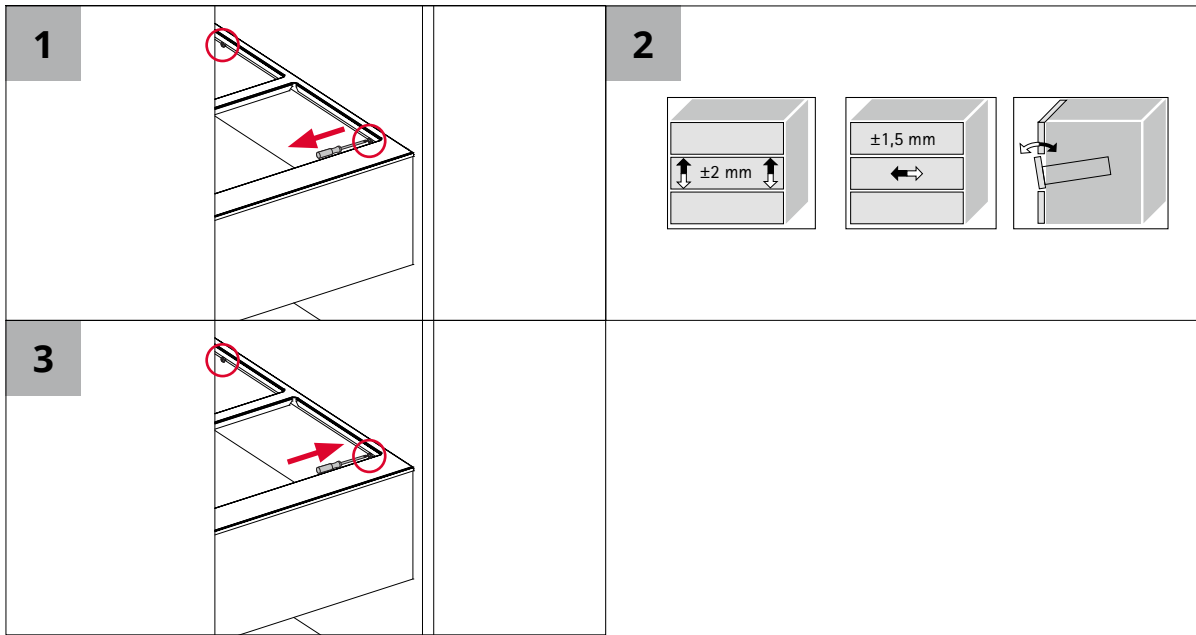


Neigungsverstellung Schiebekästen & Auszüge, Höhe 101 / 187 mm

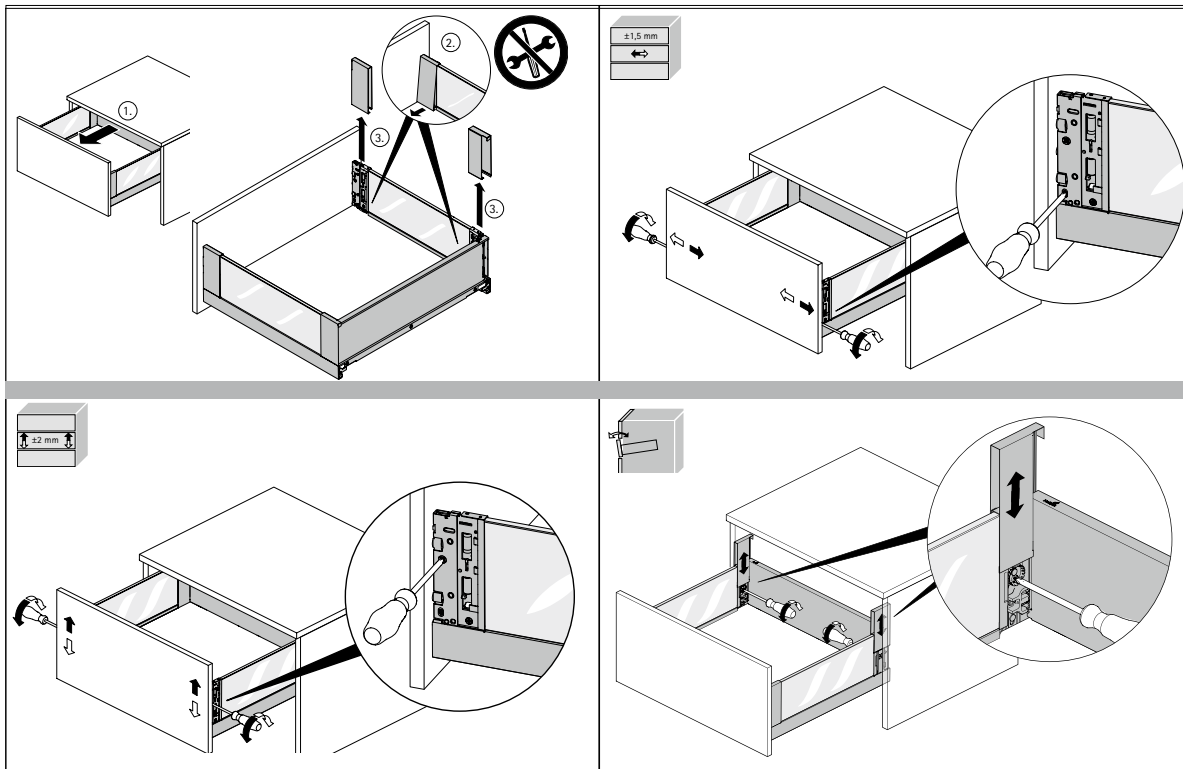


3.3 Schiebekästen/Auszüge

Verstellung Auszüge mit Abfallsystem

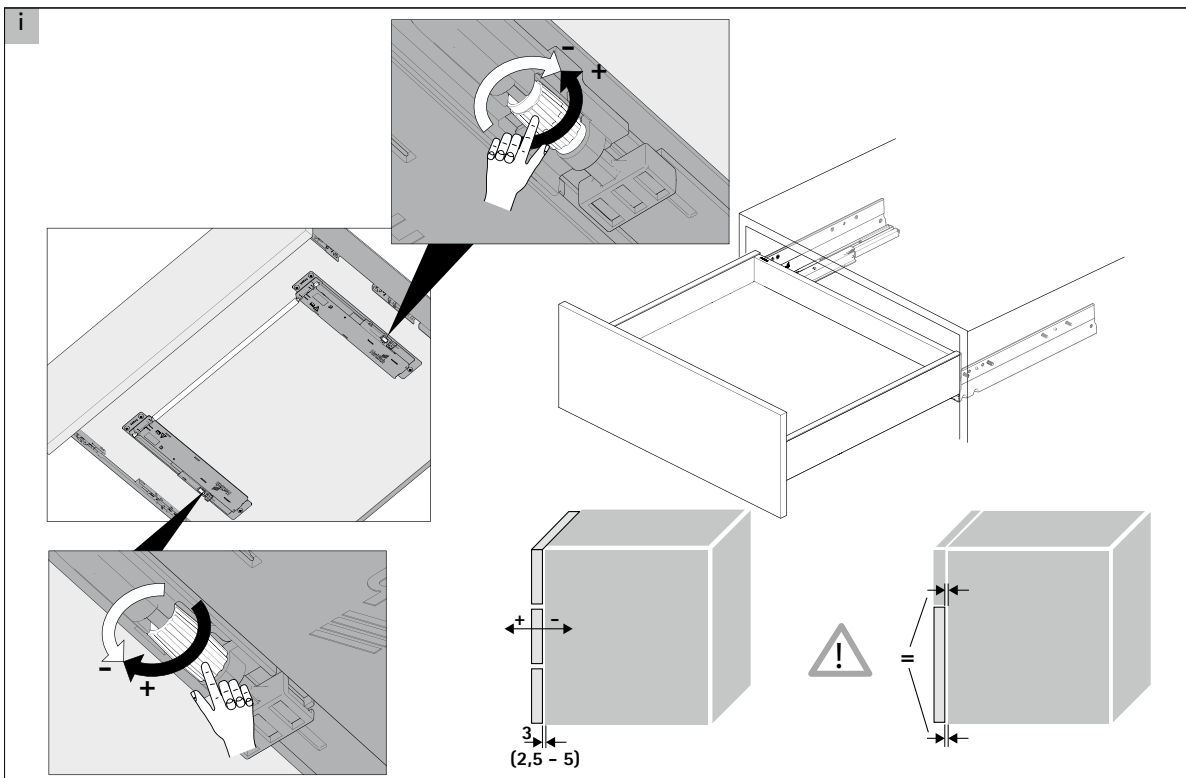


Verstellung Auszüge GLAS

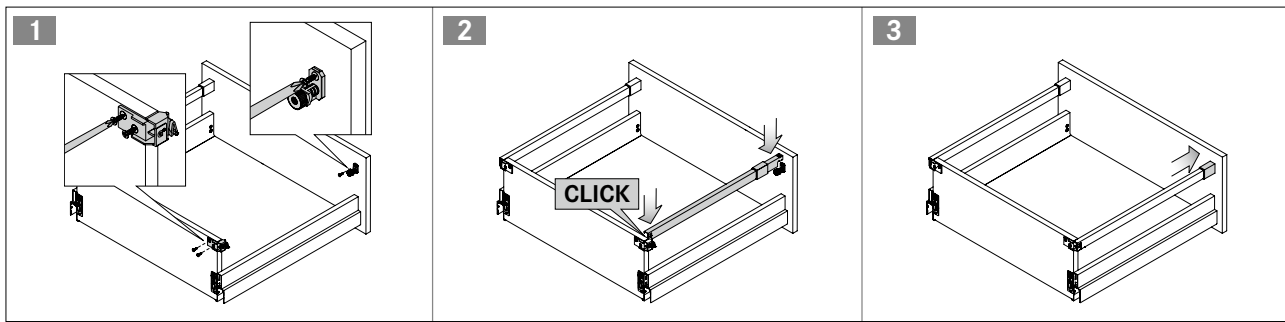


3.3 Schiebekästen/Auszüge

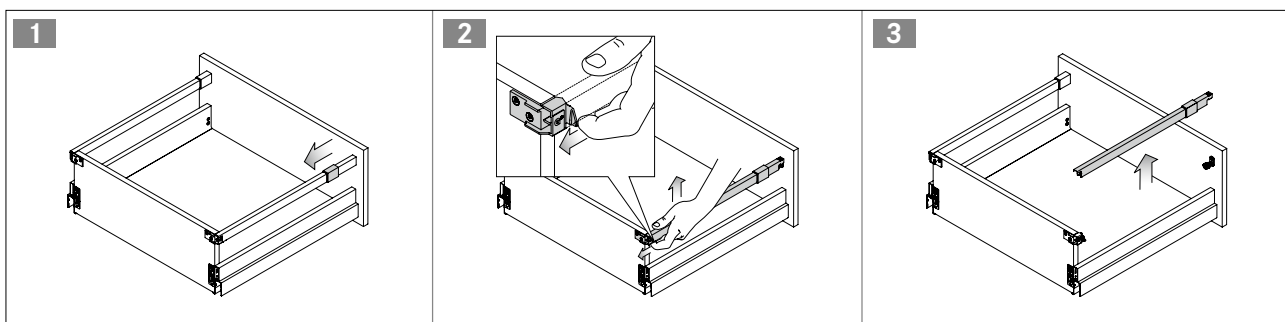
Push-to-open, Frontspalteinstellung



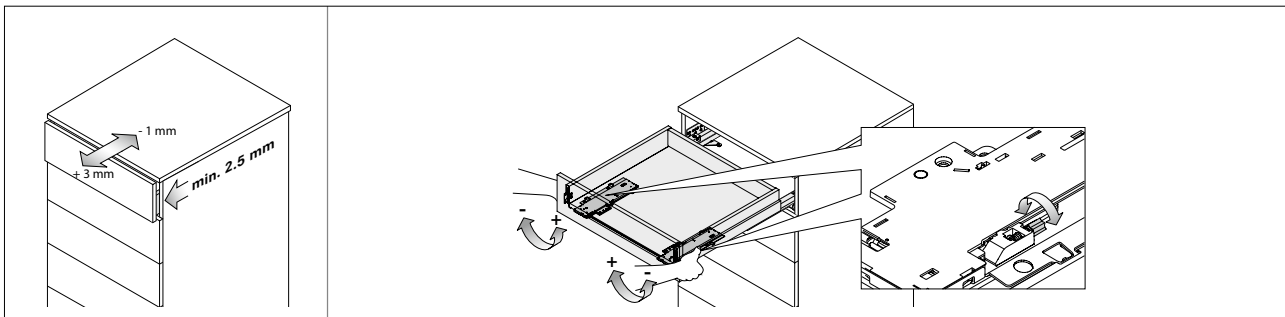
Montage Rechteckreling



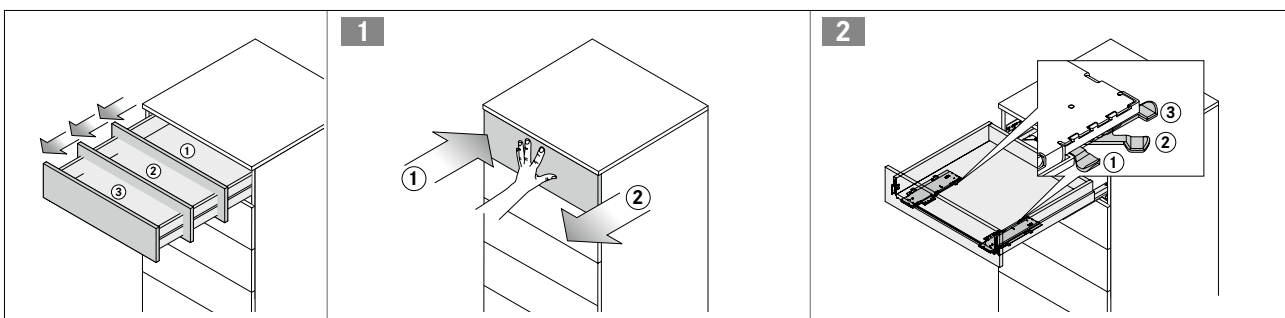
Demontage Rechteckreling



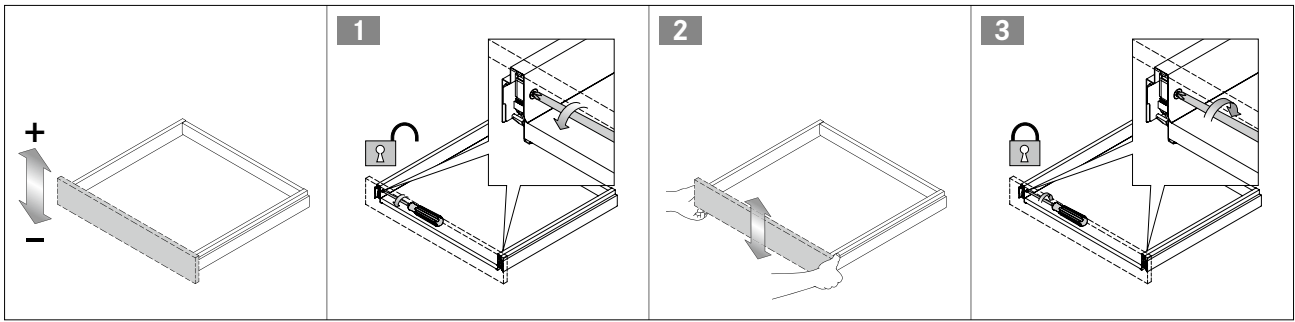
Push-to-open, Frontspalteinstellung



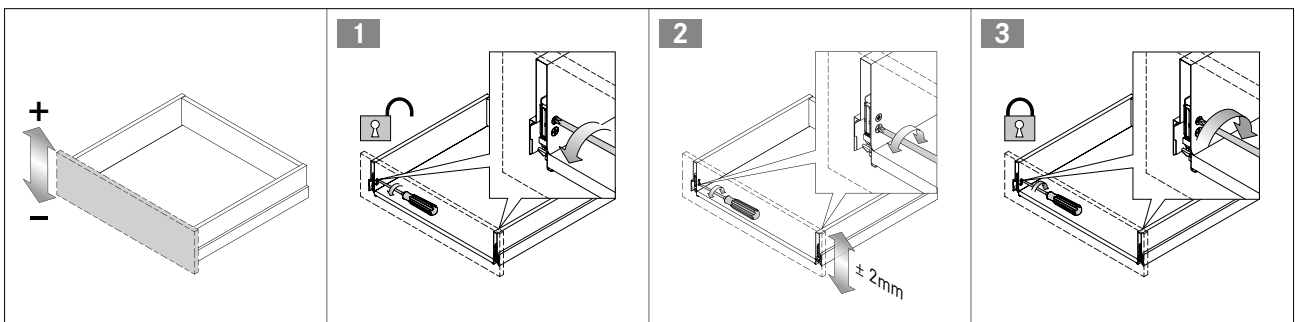
Push-to-open, Einstellung Auswurfkraft



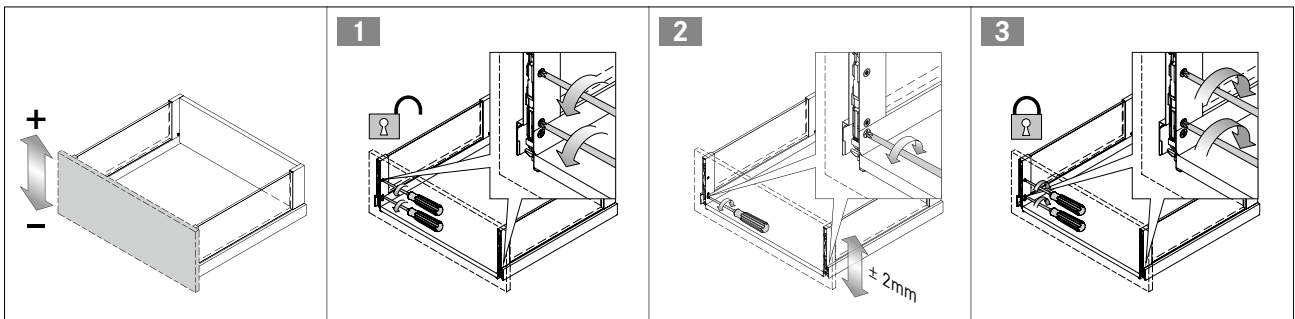
Höhenverstellung Schiebekästen, Zargenhöhe 60 mm



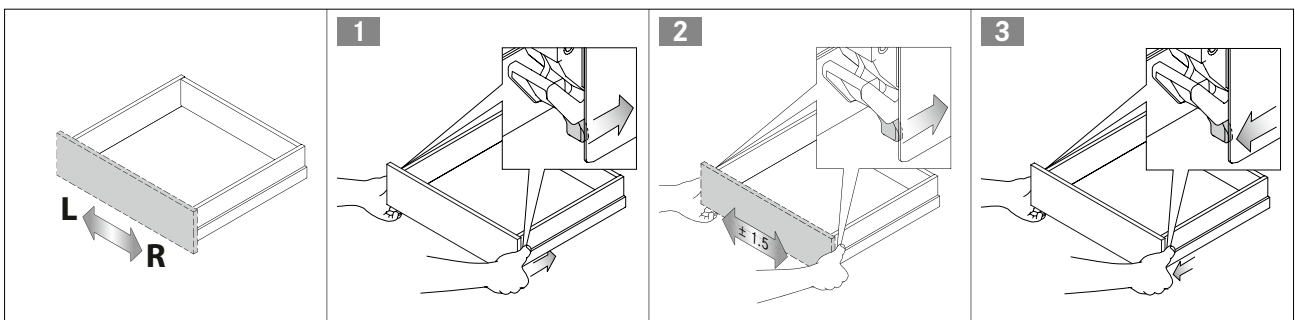
Höhenverstellung Schiebekästen, Zargenhöhe 90 mm



Höhenverstellung Auszüge, Zargenvarianten BOX und GLAS

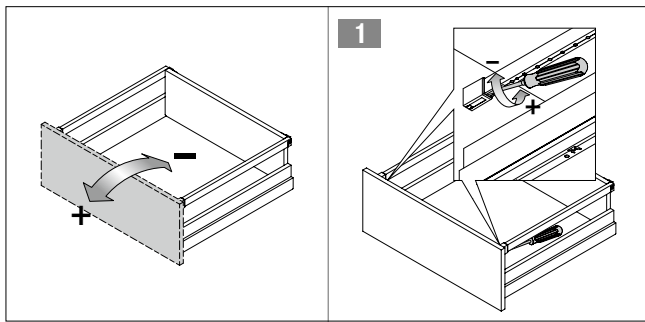


Seitenverstellung

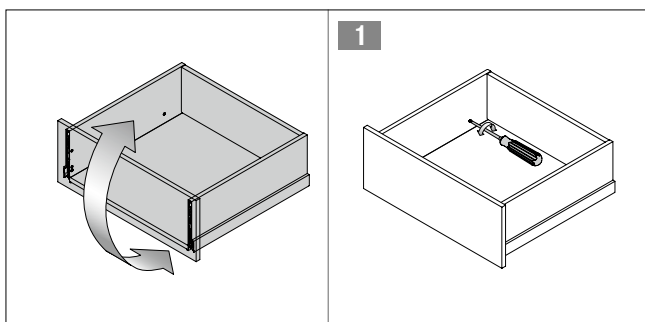


3.4 Schiebekästen/Auszüge

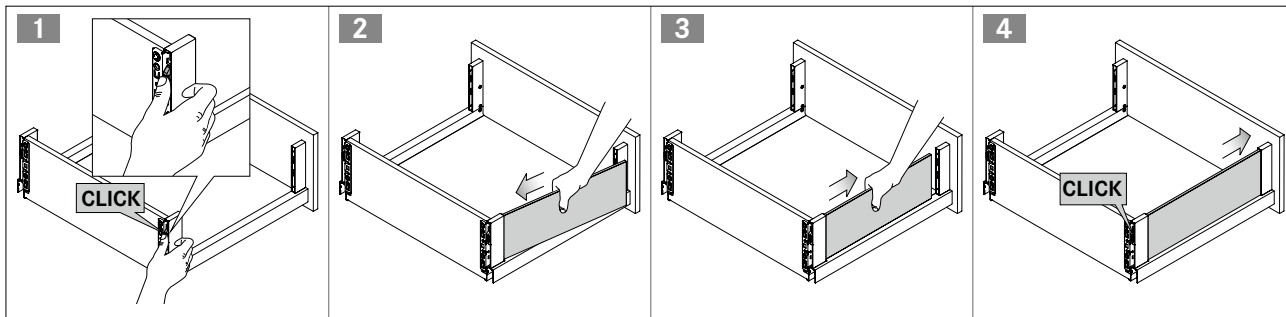
Neigungsverstellung, Auszüge mit Reling



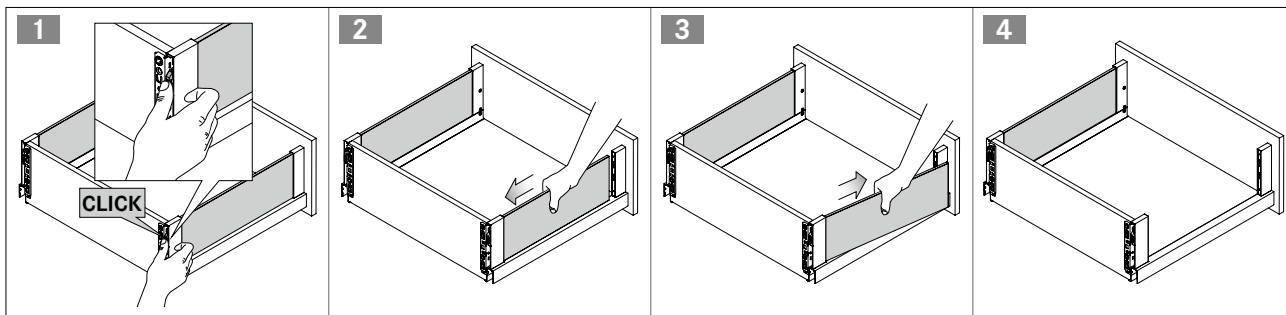
Neigungsverstellung Schiebekästen und Auszüge, Zargenvariante BOX und GLAS



Montage Seitenelemente



Demontage Seitenelemente



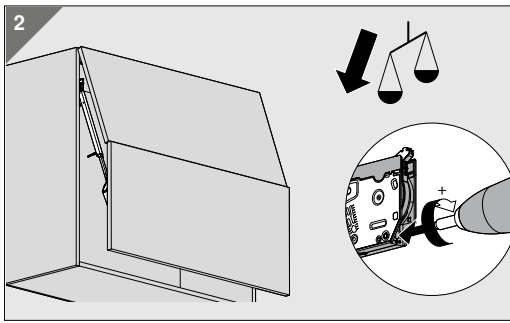
3 Justage

3.5 falt-Liftklappen

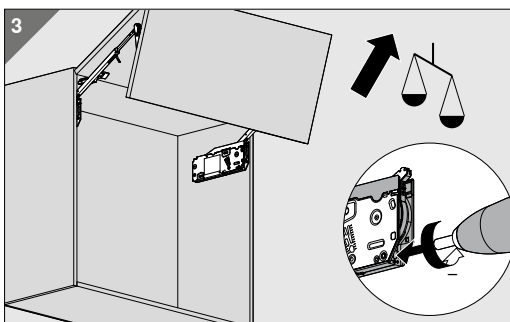
Wenn die Klappe beim Loslassen sinkt



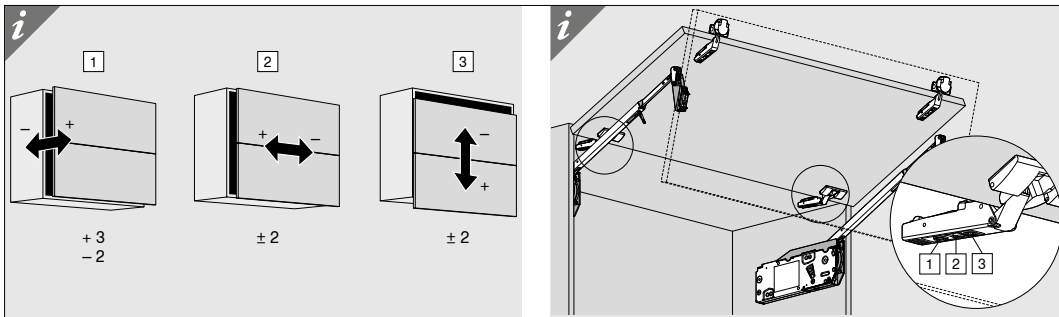
Vor jedem Verstellvorgang die Laschen am Teleskophebel öffnen und danach schließen.



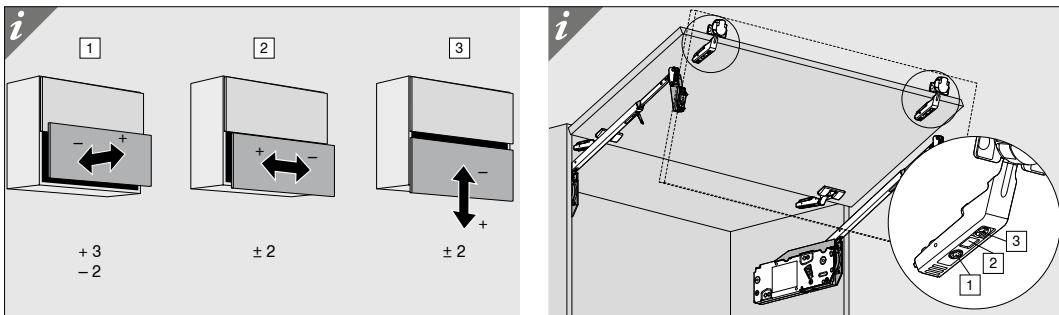
Wenn die Klappe beim Loslassen steigt



Seiten-, Höhen- und Tiefenverstellung beider Fronten



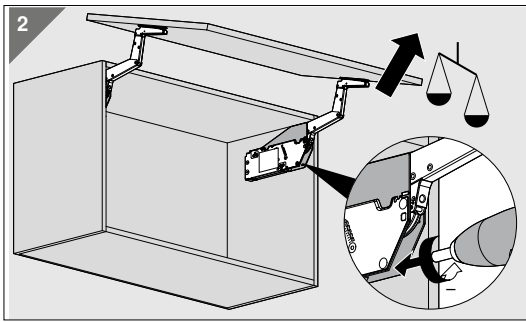
Seiten-, Höhen- und Tiefenverstellung der unteren Front



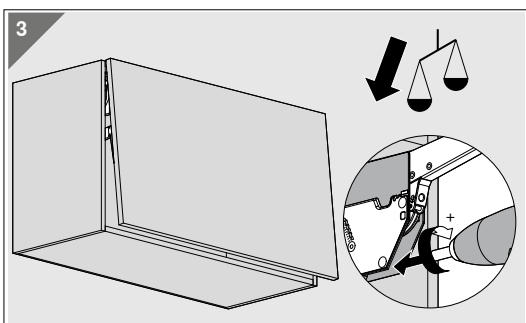
3 Justage

3.6 Soft-Liftklappen

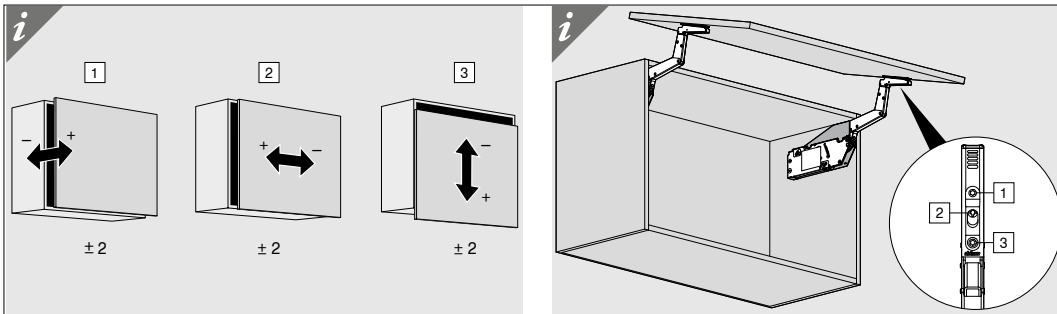
Wenn die Klappe beim Loslassen sinkt



Wenn die Klappe beim Loslassen steigt



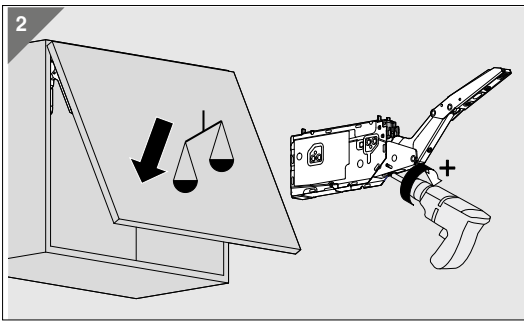
Seiten-, Höhen- und Tiefenverstellung



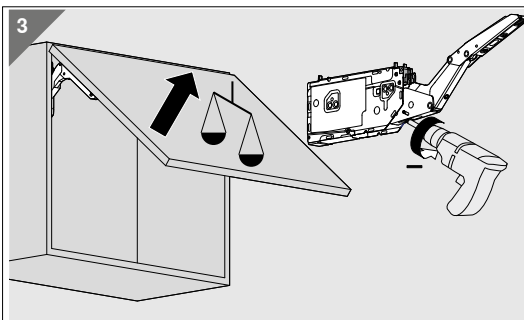
3 Justage

3.7 Klappen

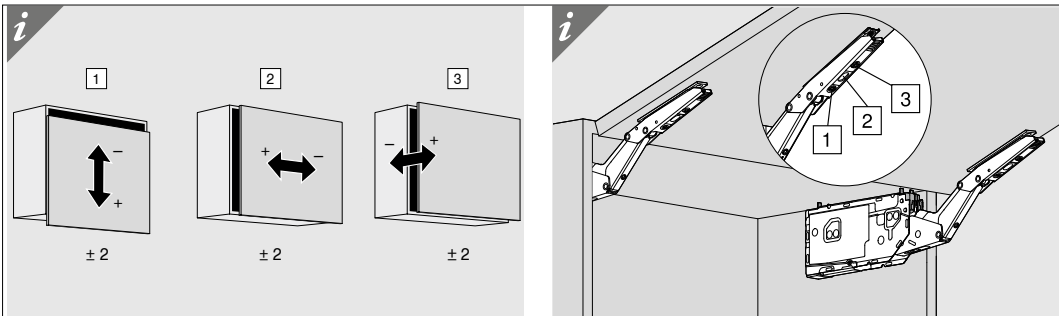
Wenn die Klappe beim Loslassen sinkt



Wenn die Klappe beim Loslassen steigt



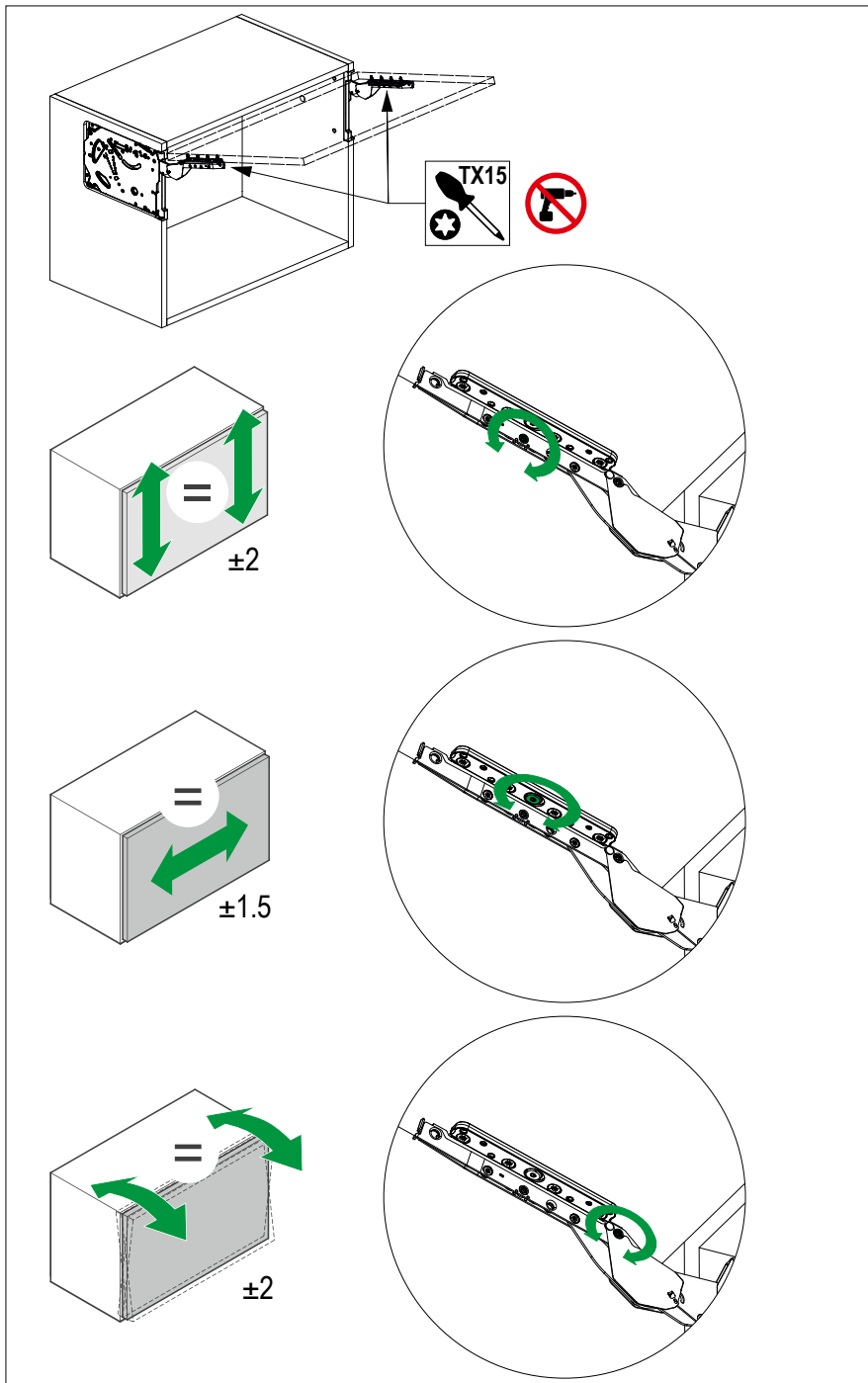
Seiten-, Höhen- und Tiefenverstellung



3 Justage

3.8 Klappen mit verdeckten Beschlag

Seiten-, Höhen- und Neigungsverstellung



3 Justage

3.9 Vorratsschränke



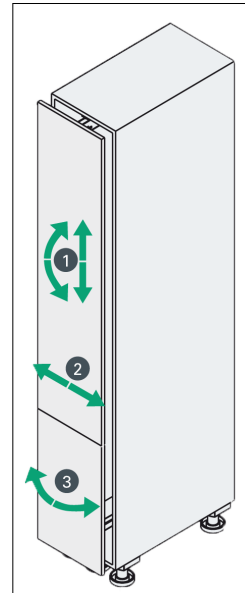
Höhenverstellung



Seitenverstellung

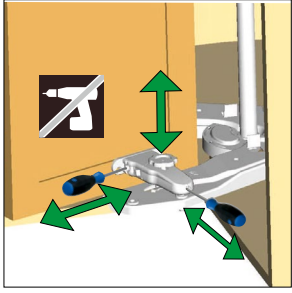


Neigungsverstellung

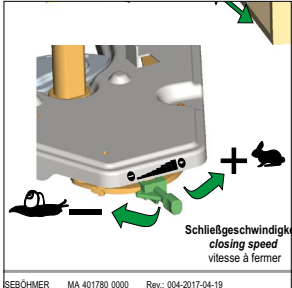


3 Justage

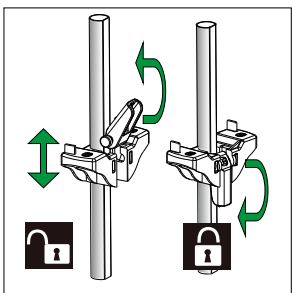
3.10 Eckschränke



Frontjustierung



Schließgeschwindigkeit



Tablarverstellung

Rev 2025-04-23

SACHSENKÜCHEN
H.-J. EBERT GMBH
Obercarsdorf
Dresdner Straße 78
01744 Dippoldiswalde

Telefon: +49 35 04 64 81-0
Telefax: +49 35 04 64 81-35
info@sachsenkuechen.de
www.sachsenkuechen.de